

Lezione n. 1

Questo file è d'esempio e serve unicamente per mostrare il formato da usare nei propri elaborati. Inoltre, consente di partire da una struttura già delineata, permettendo quindi di concentrarsi immediatamente sui contenuti e ingranando subito al meglio con LaTeX.

Il Modello del Lotto Economico

Questa è una *section*.

Analisi di Sensibilità

Questa è una *subsection*.

Un esempio di formula matematica:

$$G(Q) = \frac{K\lambda}{Q} + c\lambda + \frac{hQ}{2}.$$

Un esempio di formula matematica più complessa, numerata:

$$\frac{G(Q)}{G(Q^*)} = \frac{\frac{K\lambda}{Q} + c\lambda + \frac{hQ}{2}}{\sqrt{2K\lambda h} + c\lambda}. \quad (1)$$

Un esempio di tabella:

Gruppo	Quantità (%)	Valore (%)
<i>A</i>	10 – 20	70 – 80
<i>B</i>	30 – 40	15 – 20
<i>C</i>	40 – 50	5 – 10

Tabella 1: Analisi ABC.

Un esempio di figura:

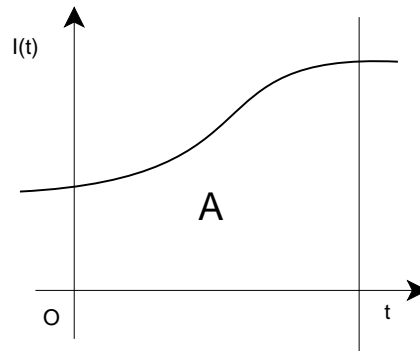


Figura 1: Consistenza a magazzino.

Note

Ecco un esempio di come mettere in evidenza certi concetti particolarmente importanti e da ricordare.

Buon lavoro!