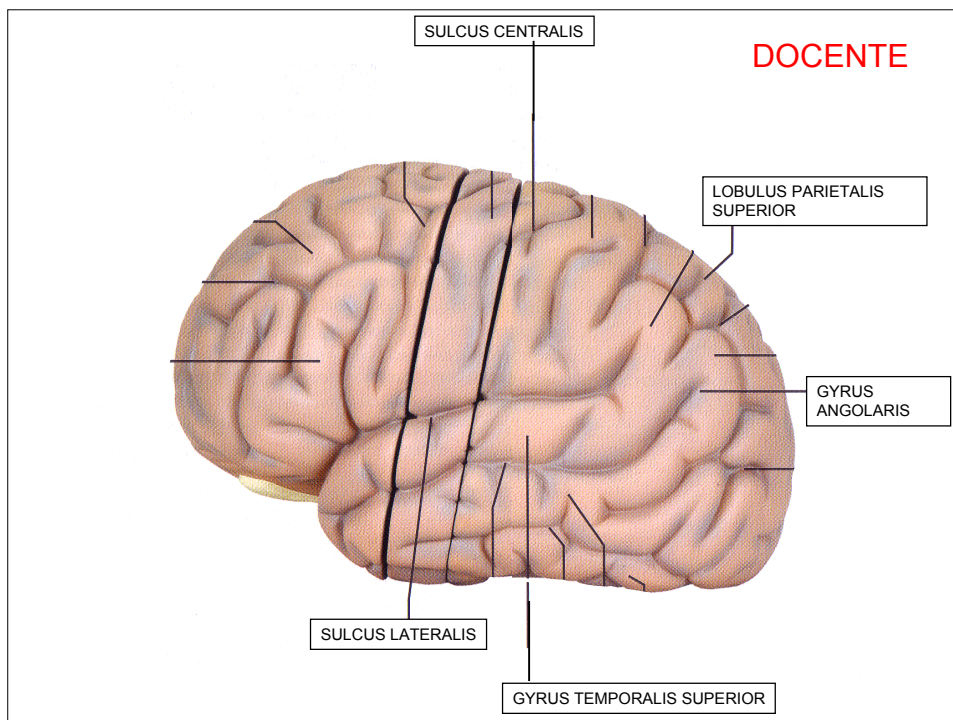


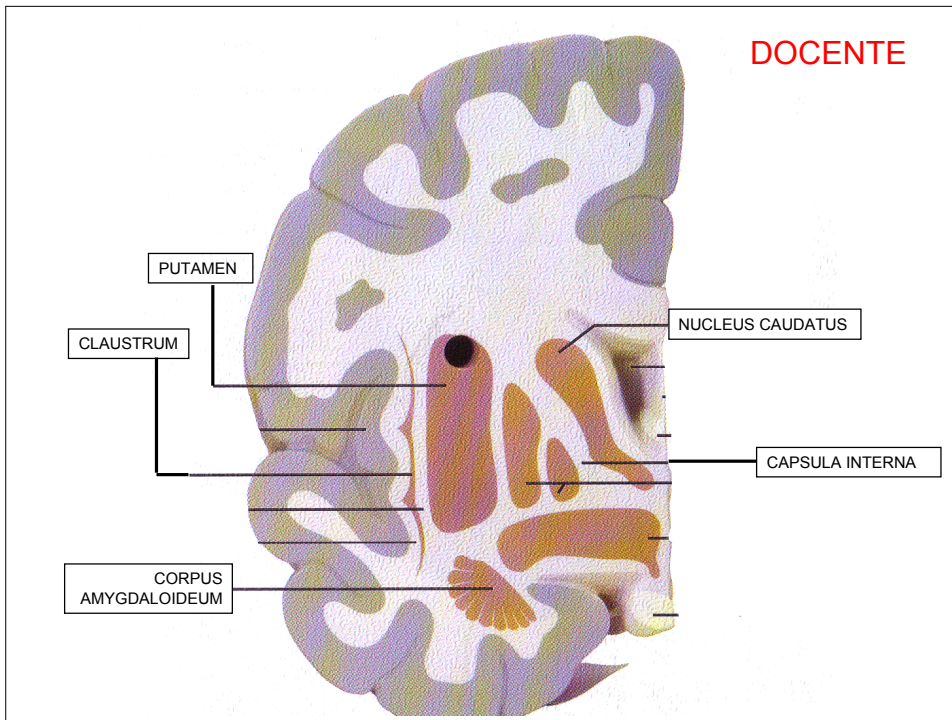


OLIMPIADI DELLE NEUROSCIENZE 2010

PRIMA FASE

COPIA PER IL DOCENTE





**DOCENTE**

**Nelle sinapsi chimiche:**  
 La corrente elettrica generata dai potenziali d'azione salta da una cellula all'altra  F  
 La trasmissione delle informazioni è consentita da messaggeri chimici  V  
 La trasmissione delle informazioni è bidirezionale  F

**I neuroni:**  
 Hanno attività sia elettrica che chimica  V  
 Cooperano l'uno con l'altro  V  
 Competono fra di loro  V

**I neurotrasmettitori:**  
 Sono immagazzinati nelle vescicole sinaptiche  V  
 Consentono di trasmettere informazioni fra più cervelli  F  
 Attraversano attivamente lo spazio sinapico passando da un neurone all'altro  F

**Le amfetamine:**  
 Sono potenti stimolanti, ma non sono dannose per la salute  F  
 Comprendono Ecstasy, Speed, d-LSD e morfina  F  
 Aumentano il rilascio di neurotrasmettitori naturali  V

**Il dolore:**  
 Può essere ridotto o esaltato tramite meccanismi psicologici  F  
 Svolge una importante funzione difensiva  V  
 E' direttamente proporzionale alla quantità di oppioidi endogeni disponibili  F

---

Scrivere V (vero) o F (falso) nel rettangolo dopo la domanda

DOCENTE

**Quale malattia è caratterizzata dai seguenti sintomi:**  
attacchi mioclonici, attacchi tonici, allucinazioni olfattive, auditive,  
visive, confusione, perdita di coscienza

- 1) Schizofrenia,
- 2) Epilessia X
- 3) Ictus
- 4) Malattia di Alzheimer
- 5) Autismo

DOCENTE

**Quale fra questi sintomi non è caratteristico della malattia di Alzheimer?**

- 1) amnesia
- 2) vertigini X
- 3) aprassia
- 4) deficit di memoria semantica
- 5) afasia